

K A B E G

Vorstand Dr. Arnold Gabriel

Stabsstelle
Interne Revision

Abteilung Informatik,
Kommunikations-
und Medizintechnik

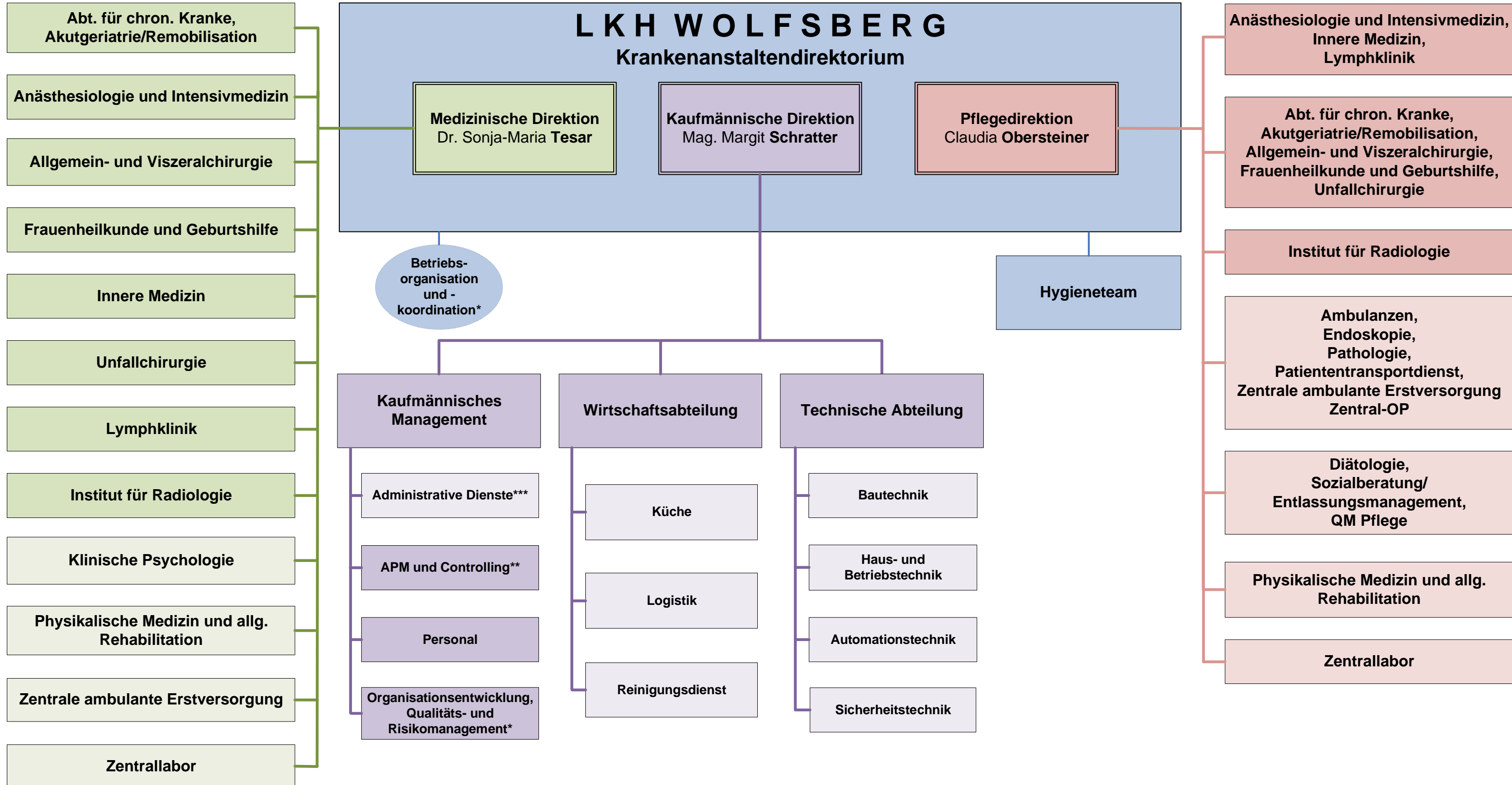
Abteilung Finanzen
und Controlling

Abteilung
Personal, Recht und
Compliance

Abteilung
Einkauf

Abteilung Bau und
Immobilien-
management

Abteilung
Medizinische
Strukturentwicklung



* Betriebsorganisation und -koordination: Arbeitsmedizin und -sicherheit; Personalentwicklung; Organisationsentwicklung, Qualitäts- und Risikomanagement – im Rahmen der angeführten Tätigkeiten sind die mit diesen Funktionen betrauten Mitarbeiter direkt dem Krankenanstaltendirektorium unterstellt. Die disziplinarische Zuordnung bleibt davon unberührt. Extern: Arbeitsmedizin

** APM = Administratives Patientenmanagement

*** Administrative Dienste: Zentrale Anmeldung (inkl. Patientenleitstelle), Sekretariate